



02. februar 2022

Informasjonsmøte Straks 2.1

Møtet holdes som et direktesendt arrangement / Webinar med opptak

Hvem er vi:



Sigurd Thingsaker
Prosjektleder Straks 2.1



Erik Bergersen
Operasjonell Teknisk
Infrastruktur



Kristoffer Holm
Operasjonell Teknisk
Infrastruktur



Gunnar Haugen
Prosjektleder MPSI



Mari Braaten
Finansiell Infrastruktur



Andre Hoff
Finansiell Infrastruktur



Pål Hauge
Testleder



Agenda

- Velkommen
- Hva betyr Straks 2.1 for banken?
- Prosjektstatus
- Hva bankene må gjøre
- Planlagt prosess for onboarding
- Veien videre
- Gjennomgang spørsmål

Praktisk Info

- Det gjøres opptak av møtet
- Forventet tidsbruk ca. 1 time
- Spørsmål
 - Spørsmål kan stilles på chat-en underveis
 - Gjennomgang/besvares på slutten av møtet





Straksbetalinger - Historien

Straksbetalinger - Historien



- **Straks 1.0**
 - Oppstart i 2013
 - Løsning med Straks FOI
 - Oppgjør i Norges Bank via NICS Netto og med en viss oppgjørsrisiko

- **Straks 2.0**
 - Onboarding i 2020
 - Løsning med Straks FOI og NICS Real
 - Bankene må avsette likviditet for Straksbetalinger
 - Oppgjør i Norges Bank uten oppgjørsrisiko

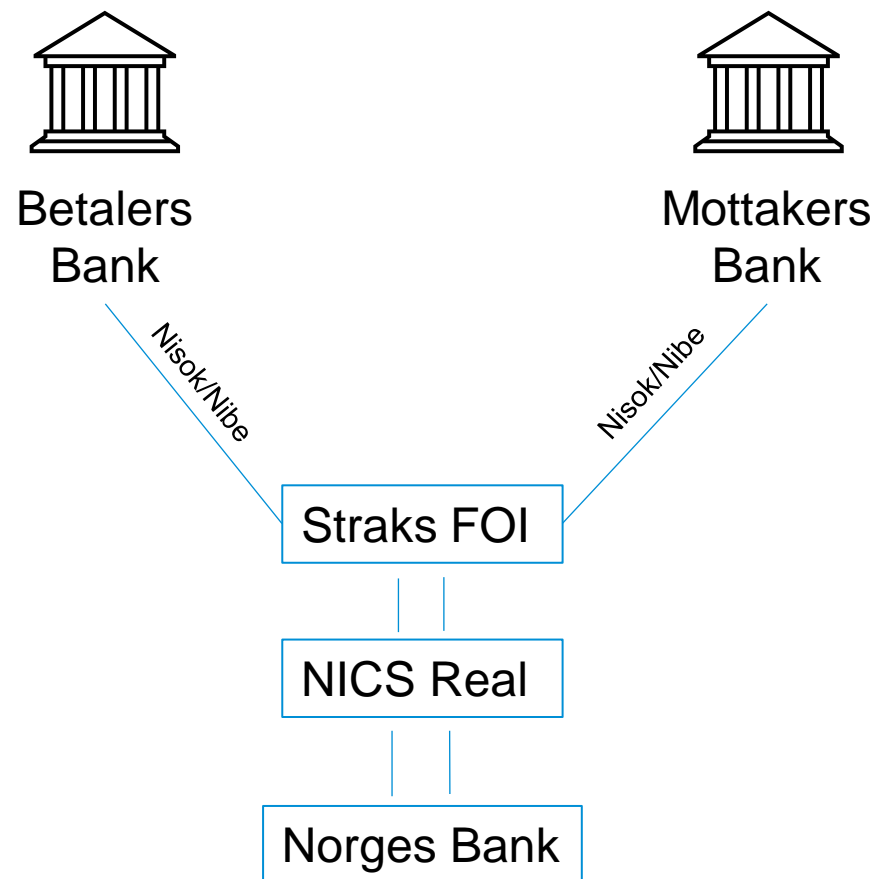
- **Straks 2.1**
 - Straks-løsningen migreres til kun å benytte ISO 20022 meldingsformater

- **Kommende prosesser i Straks**
 - Klargjøring for KID
 - Sanering av straks FOI
 - Full støtte av internasjonale standarder for straksbetalinger

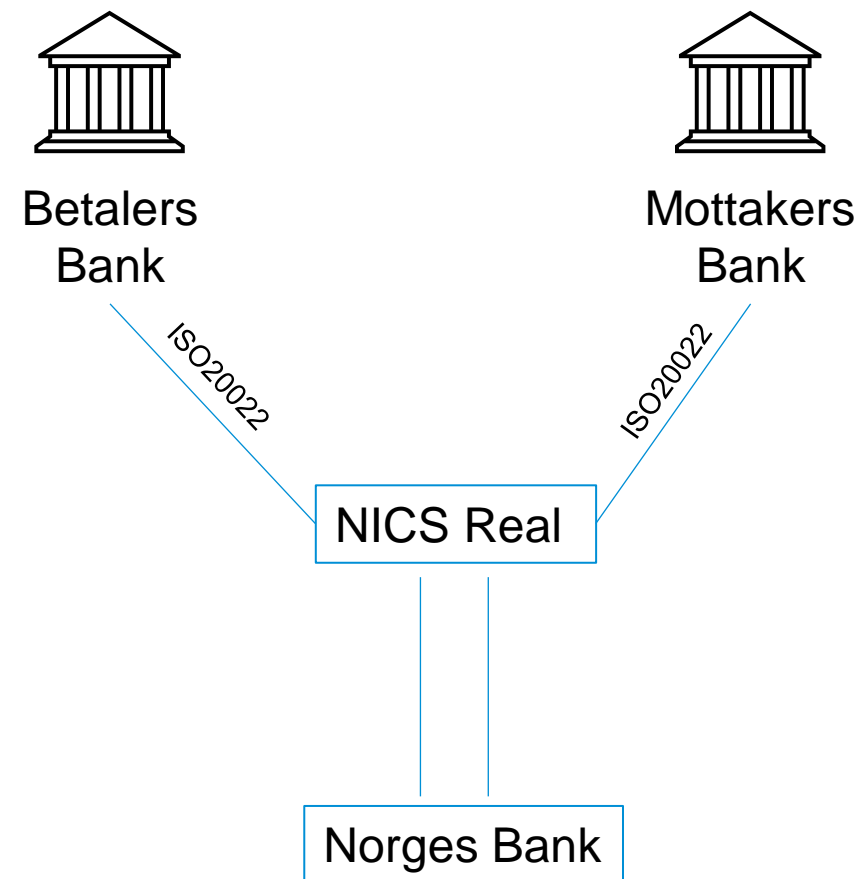
Straksbetalinger

Grov skisse som viser ulikhetene mellom Straks 2.0 og 2.1

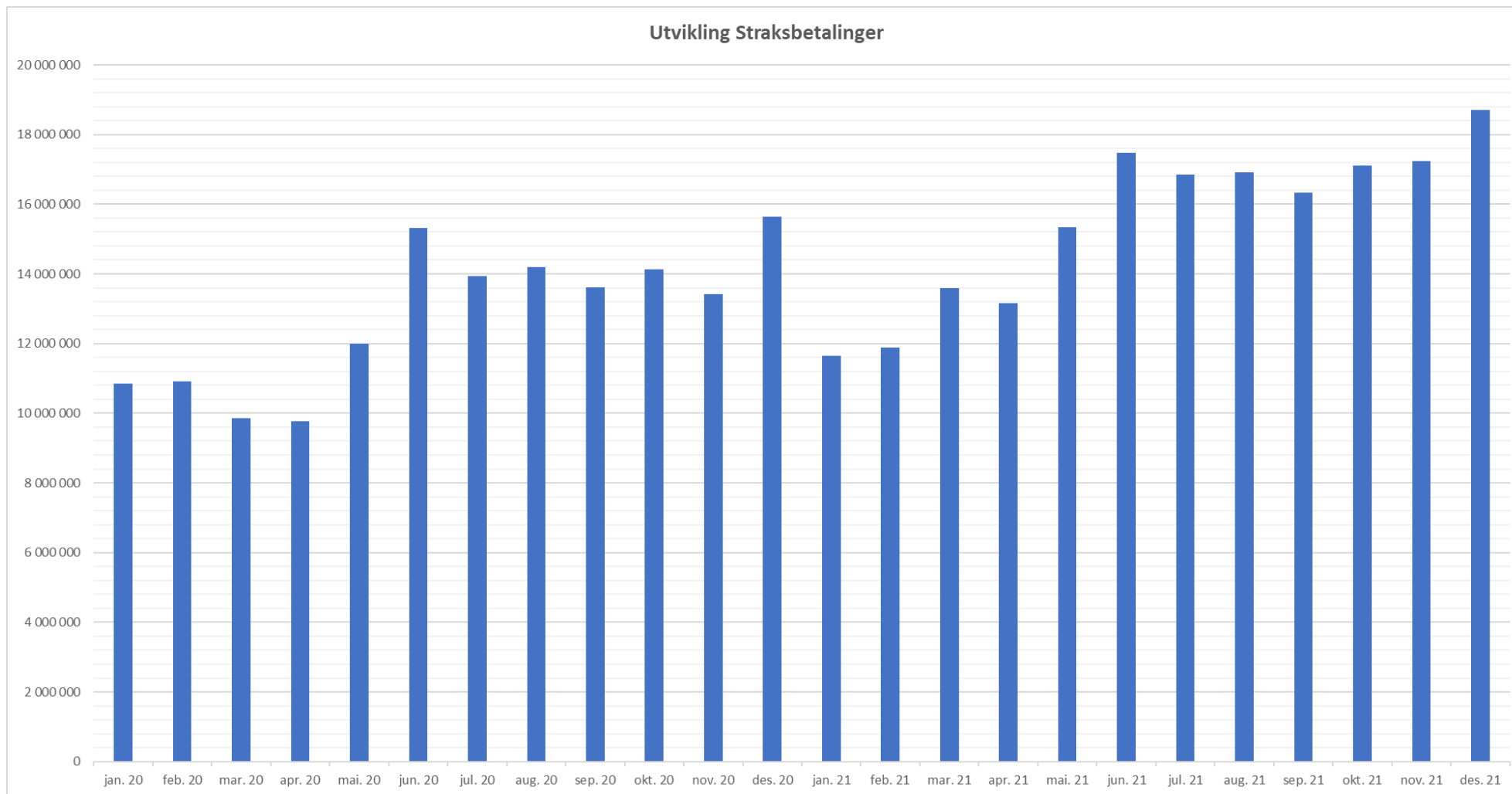
Straks 2.0



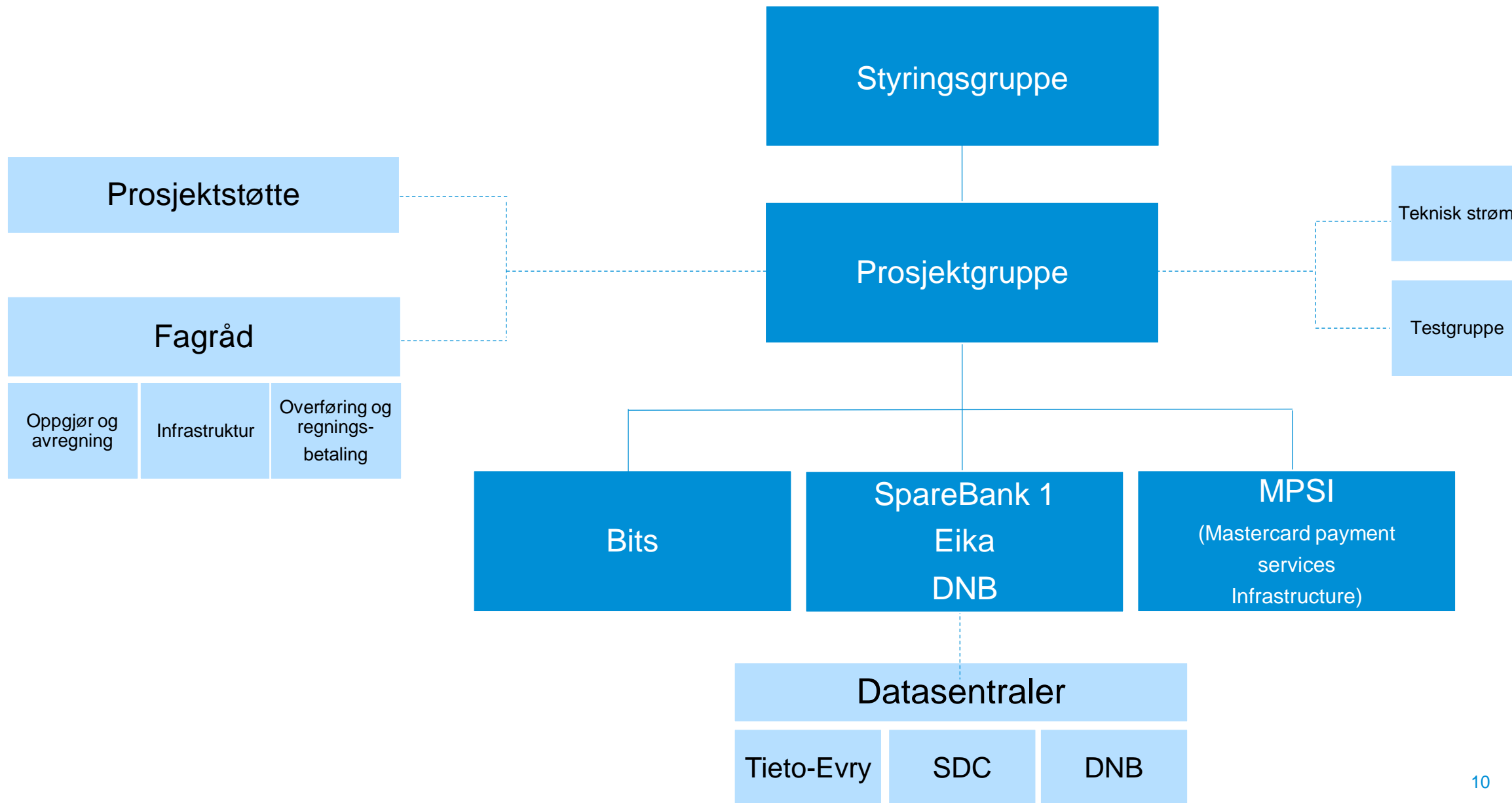
Straks 2.1



Straksbetalinger - Historien



Prosjektorganisasjon Straks 2.1





Hva betyr Straks 2.1 for banken?

Hva betyr Straks 2.1 for banken (1)



- Overgang fra Baltus 2.0 til BitsNet
- Nye meldinger - meldingsformater basert på ISO 20022, i stedet for NISOK og NIBE
- Bokføring kan gjøres i sanntid - Bank vil ikke lenger få konteringsdata som i dag
- Nye avstemmingsrutiner

Hva betyr Straks 2.1 for banken (2)



■ Tredjeparter

- Betalinger initiert fra tredjeparter gjennom «felles gateway» vil ikke være mulig i Straks 2.1
- Alle Straksbetalinger skal sendes inn av banken
- Bank må ha migrert tredjeparter til en alternativ løsning før de kan starte på migreringen i Straks 2.1

■ Priser:

- Ved overgang til Straks 2.1 gjelder det prinsipp at de banker som ikke har gått over til Straks 2.1 dekker transaksjonspris i Straks FOI.
 - Straks 2.0 til Straks 2.0: Betalers bank betaler (NISOK til NISOK som i dag)
 - Straks 2.0 til Straks 2.1: Betalers bank betaler (NISOK til ISO)
 - Straks 2.1 til Straks 2.0: Mottakers bank betaler (ISO til NISOK)
 - Straks 2.1 til Straks 2.1: Ingen kostnader til Straks FOI (ISO til ISO)



Prosjektstatus

- Prosjektet ble etablert februar 2020
- Prosjektet er nå i testfasen og planlegger med oppstart pilot mars og start onboarding øvrige banker etter påske
- Det er pt. ingen større uavklarte punkter i NICS Real og infrastrukturløsningen
- Ulike fagråd har underveis i prosessen vært involvert og blitt orientert om status og fremdrift i prosjektet
- Datasentralene til pilotbankene er involvert i prosjektet (teknisk strøm og testgruppe)

Prosjektstatus

Hva testet/verifiseres nå:

- NICS Real og infrastrukturen
- Løsninger hos
 - Betaler/Avsender bank
 - Mottaker bank

- Transaksjonsflyt (på tvers av banker og datasentraler)
 - Straks 2.0 – Straks 2.0
 - Straks 2.1 – Straks 2.1
 - Straks 2.0 – Straks 2.1
 - Straks 2.1 – Straks 2.0

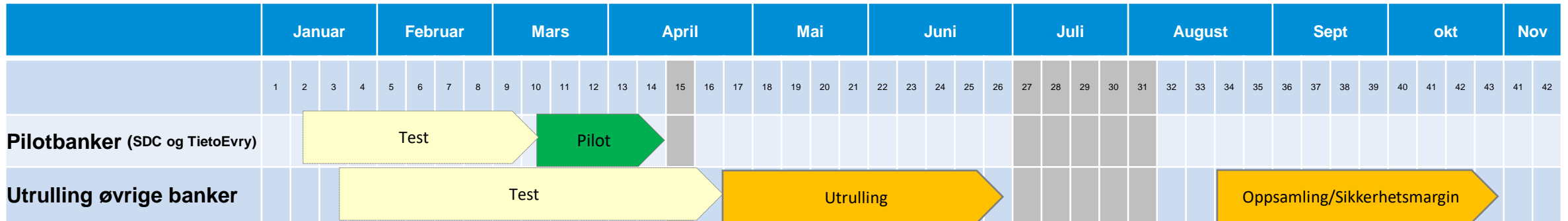
- Avstemminger og evt. andre behov hos bank (datasentraler)

- Distribusjon og mottak av filer (bankregister og avstemmingsrapporter)

Prosjektstatus



Tidsplan Straks 2.1



Øvrige banker kan starte test allerede nå



**Hva må bankene gjøre – være klar
over**

Erfaringer

Omleggingen fra 2.0 til 2.1 er en større oppgave enn overgangen fra 1.0 til 2.0

Etablering av ny kommunikasjonskanal tar tid

- Krever ikke mye arbeid, men det kan ta flere uker i kalendertid.
- Det kreves involvering av tekniske nettverkspersoner hos datasentral.
- Lurt å starte tidlig!

Mye tid har gått med til å sikre at nye bokførings- og avstemmingsrutiner i bank er korrekte

- Betalinger kan bokføres umiddelbart.
- Dagens konteringsdata i Nibe-filer erstattes
- Nye avstemmingsrapporter sendes per bank (CRR/DSR/TRR)

Rutiner for å rulle tilbake til gammel løsning blir forholdsvis kompliserte

- Bank kan komme til å få straksbetalinger fra både gammel og ny løsning i samme avregningssyklus
- Avstemming kan da måtte gjøres ulikt for "gamle" og "nye" betalinger
- Hver bank/bankdatasentral oppfordres til å gjennomføre en test av tilbakerulling i testmiljø sammen med Mastercard før produksjonssetting

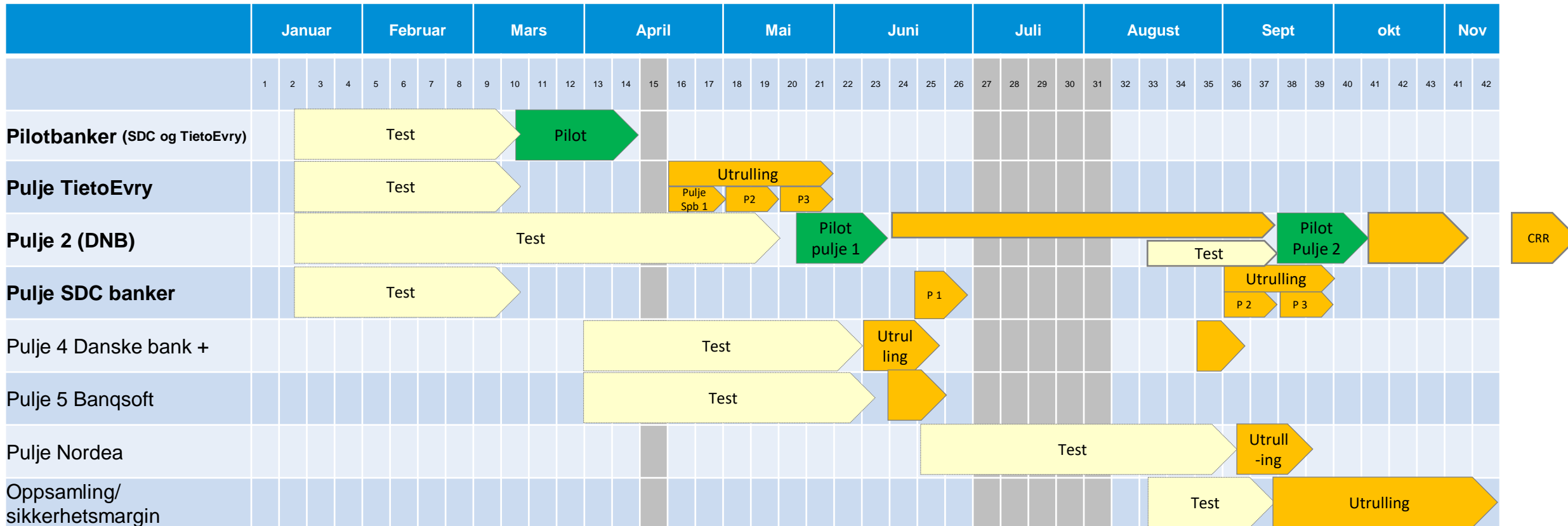


Planlagt proses for onboarding

Foreløpige plan onboarding



Det vil legges opp til puljevis onboarding tilsvarende som i Straks 2.0



- Det vil søkes å koordinere puljene i samarbeid med bankene og datasentralene for å få en jevn fordeling av banker i de ulike puljene

- Det er viktig at bankene allerede nå etablerer nødvendige prosesser med sine leverandører og datasentraler
- Bits vil utarbeide dokumentoversikt, skjema for selvdeklarasjon og onboardingsguide

Minner om:

- Bank må ha migrert tredjeparter til en alternativ løsning før de kan starte på migreringen i Straks 2.1.



Veien videre i Straks 2.1

Veien videre for prosjektet



- Fullføre test og beslutte oppstart av pilot
- Oppstart pilot
- Planlegge onboarding
- Utarbeide
 - Onboardingsguide
 - Selvdeklarasjonsskjema
- Hvordan håndtere en evt. fallback ved migrering til Straks 2.1

Selvdeklarasjon vil bl.a ha følgende momenter der banken bekrefter:

- At meldingsflyten er testet og utviklet i henhold til løsning for Straks 2.1
 - Banken har verifisert at transaksjoner blir riktig prosessert, bokført og evt. riktig gebyrbelagt
 - Banken har verifisert avstemming av Straks 2.1 transaksjoner basert på de nye rapportfilene (CRR/TRR filene) evt. NIBE

- At banken har migrert sine tredjeparts transaksjoner til ny løsning der banken videresender disse inn til infrastrukturen/NICSReal

- Har verifisert mulighet for å kunne rulle tilbake hvis onboarding feiler - fallback ved migrering

- At nødvendige ressurser har fått opplæring og kundesenteret er varslet om migrering (i tillegg til tredjeparter som benytter løsningen).

- Etablere tilgang til BitsNet

- Avklare sammen med bankdatasentral og/eller egne IT-ressurser tidspunkt for migrering
 - Test – Banker kan allerede nå starte med test av løsning

- Planlegge for testing og produksjonssetting

- Avklare med tredjepart om overgang til bankens PSD2/Open banking grensesnitt før Straks 2.1 migrering

- Se for øvrig rundskriv:
 - 19/2021 Realtidsbetalinger i norske kroner (Straksbetalinger) – Priser og status Straks 2.1
 - 02/2021 Straksbetalinger – Informasjon om Straks 2.1 og fjerning av beløpsgrenser i Straks 2.0
 - 14/2020 Realtidsbetalinger i norske kroner (Straksbetalinger) – Straks 2.1
 - 05/2020 Straksbetalinger - Løsningsbeskrivelse på Straks 2.1 (ISO 20022)



Spørsmål

- Utvikling straks betalinger viser den inkl Vipps, og foreligger noe tall for hva Vipps står for av økningen?
 - Svar: Ja Vipps er inkludert og står for en betydelig andel av transaksjonene.

- Ang dagens volum på straksbetalinger: er dette primært person til person? Evnt hvor stor andel inkluderer bedrifter?
 - Svar: Ja, det er primært person til person. Bedrifter er også inkludert. Infrastrukturen ser ikke om det er person eller bedrift.

- Betalinger kan bokføres umiddelbart. Er det et krav at de må bokføres umiddelbart, eller kan banken velge å la reservasjonen stå inntil oppgjør har skjedd og så bokføre dem?
 - Svar: Nei, det er ikke et krav om å bokføre umiddelbart. Kravet er at mottaker skal få midlene (pengene) disponible umiddelbart. Hvordan banken foretar reservasjon og bokfører er opp til banken. Bank har i ny løsning alle datafeltene de trenger for å kunne bokføre på transaksjonstidspunktet. Det kommer ikke mere konteringsdata.

- Er det laget skisser som viser betalingsflyten for/med alle variantene som vil gjelde inntil alle bankene er migrert til Straks 2.1? (inkl. 2.1 til 2.0 og 2.0 til 2.1)
 - Ja, de er inkludert i løsningsbeskrivelsen. (Kontakt Erik Bergersen eller Sigurd Thingsaker, hvis du har behov for å få tilsendt løsningsbeskrivelsen.)

- Hvilke opplæring mener dere er relevant å ha gitt kundesenter. Altså hvilke informasjonsbehov eller problemer kan kunden oppleve
 - Svar: At eget kundesenter er informert om tidspunkt for migrering til ny løsning for straksbetalinger samt at evt tredjeparts kundesenter er klar over endringen

- Når vil vi motta de testcaser som må gjennomføres for å kunne avgi selvdeklarasjon. Vi ønsker å kunne gjennomføre tilsvarende tester ifm systemtesting/regresjonstesting også.
 - Svar: Det planlegges sendt ut første halvdel av mars når prosjektet har vært i pilotdrift en periode og vil sendes som en del av en onboardingguide. Testleder (Pål Hauge) kan kontaktes for mer informasjon

- Er det også et krav til å informere mottaker med en gang beløpet er tilgjengelig? Isåfall hva menes med med en gang.
 - Svar: Nei det er ikke et krav om å varsle mottaker. Men det er et krav at mottaker umiddelbart skal kunne gjøre seg kjent med økningen i disponibel saldo. Det er ingen nye krav i Straks 2.1

- Er det også et krav til å informere mottaker med en gang beløpet er tilgjengelig? Isåfall hva menes med med en gang.
 - Svar: Nei det er ikke et krav om å varsle mottaker. Men det er et krav at mottaker umiddelbart skal kunne gjøre seg kjent med økningen i disponibel saldo. Det er ingen nye krav i Straks 2.1

Kontaktinformasjon



Prosjekt	Sigurd Thingsaker	sigurd.thingsaker@bits.no	976 48 081
Regelverk straksbetalinger	André Hoff	andre.hoff@bits.no	901 35 030
Straksbetalinger generelt	Erik Bergersen	erik.bergersen@bits.no	917 48 305
Teknisk – sikkerhet og BitsNet	Kristoffer Holm	Kristoffer.holm@bits.no	984 82 836
NICS Real og avstemming	Mari Braaten	Mari.Braaten@bits.no	909 58 797
Testansvarlig	Pål Hauge	pal.hauge@mastercardpaymentservices.com	917 36 269
Prosjektleder Mastercard	Gunnar Haugen	gunnar.haugen@mastercard.com	414 13 069

The background is a light blue gradient. On the right side, there is a stylized world map with white lines connecting various points, suggesting a global network. Scattered throughout the background are binary digits (0s and 1s) and small white squares. A faint grid pattern is visible on the left side, resembling a perspective view of a building or a data center floor.

Takk for deltagelse!